

L'animal, le robot, le fou ...

...et moi !





**Marcel ACHARD
(1899 – 1974)**

**« *mon corps
n'en fait
qu'à sa tête* »**



« Je
me suis
trompé ... »



Woody Allen
Woody Allen



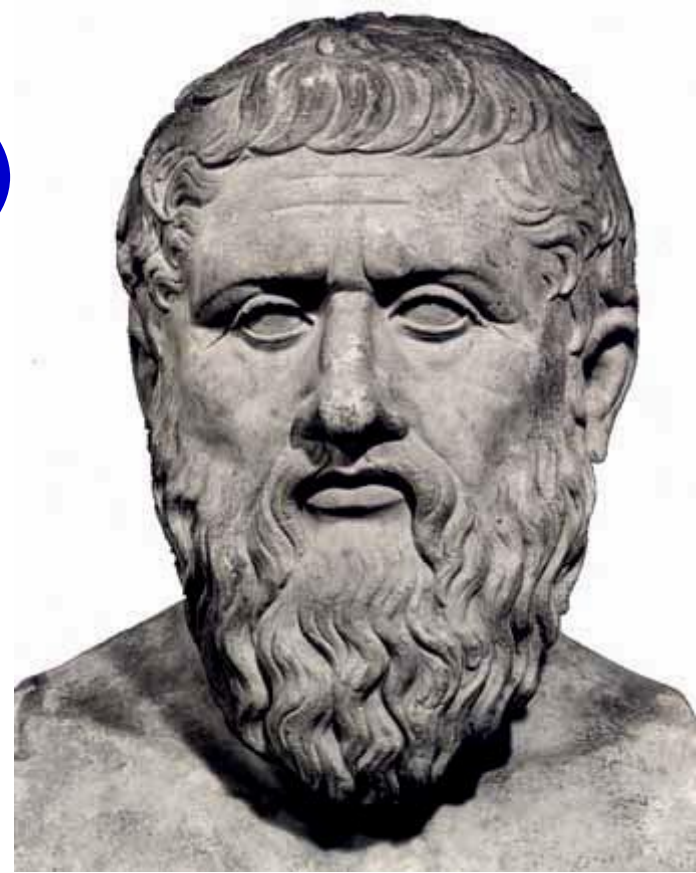
**“Everything you
always wanted to know
about sex ***

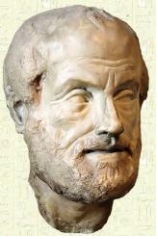
*** But were afraid to ask”**



Platon (- 428 - 348)

monde idéal
monde sensible





L'échelle du vivant d'Aristote :

Différencier l'être humain des animaux par les « âmes »



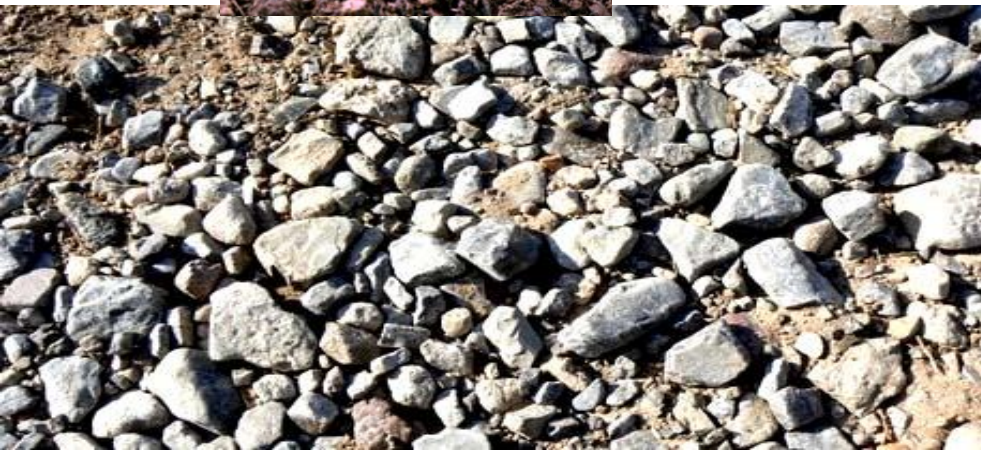
Humains : vivants;
Âme végétative + âme sensitive
+ âme rationnelle



Animaux : vivants;
Âme végétative + âme sensitive

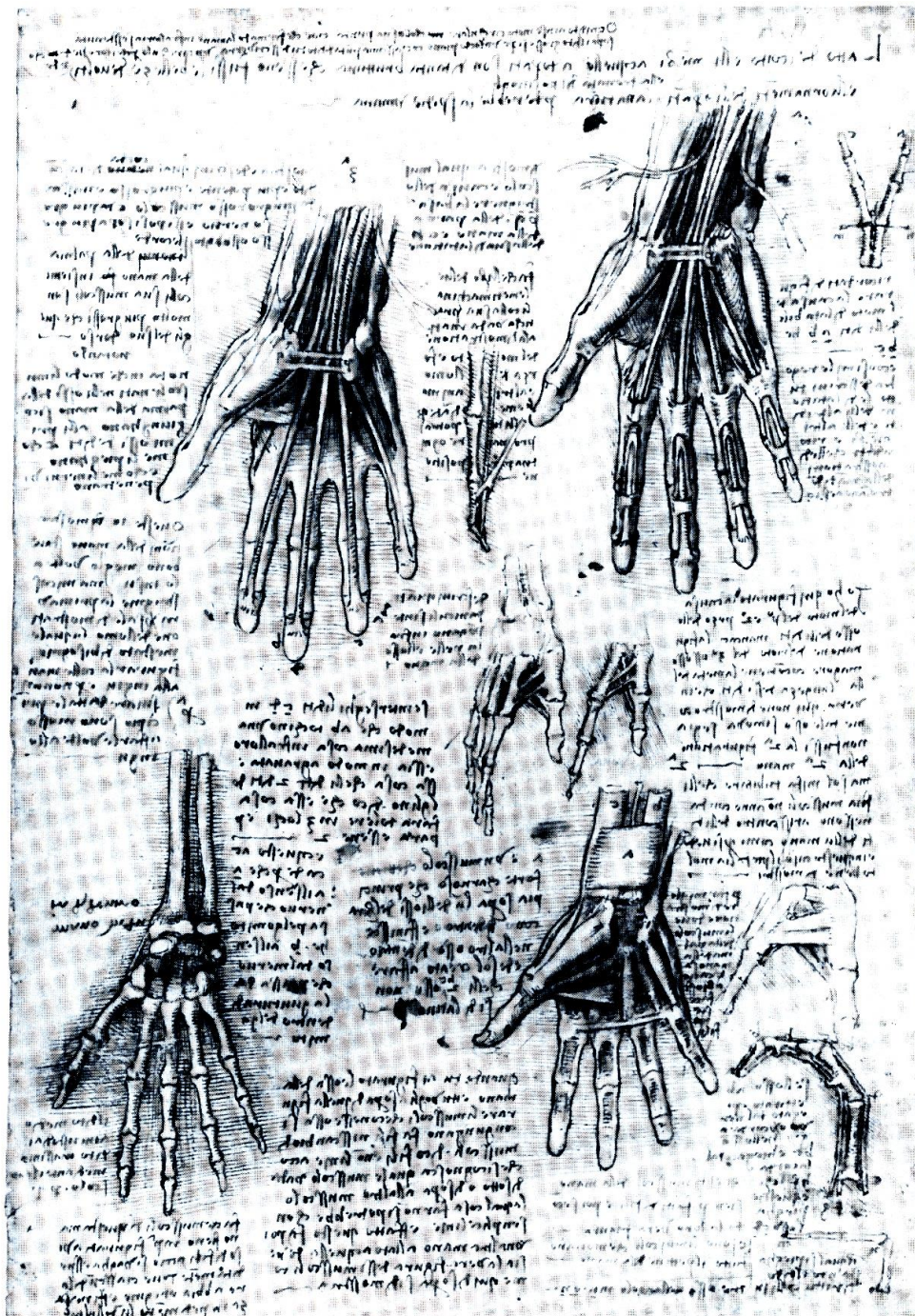


Plantes : vivants;
âme végétative



Minéraux : non vivants

échelle ascendante



Léonard de Vinci :
L'anatomie réduite
à des câbles
et des poulies

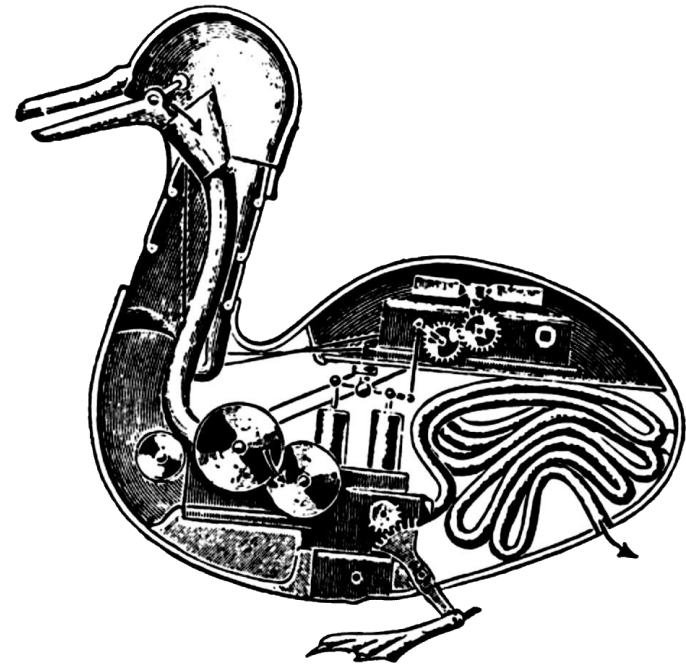
René Descartes (1596 – 1650)



René Descartes (1596 – 1650)



René Descartes (1596 – 1650)





fragment du papyrus chirurgical Edwin Smith traitant des traumatismes de la face

© Groot Da Oger, Wikimedia commons, DP

description du premier cas d'aphasie temporelle :

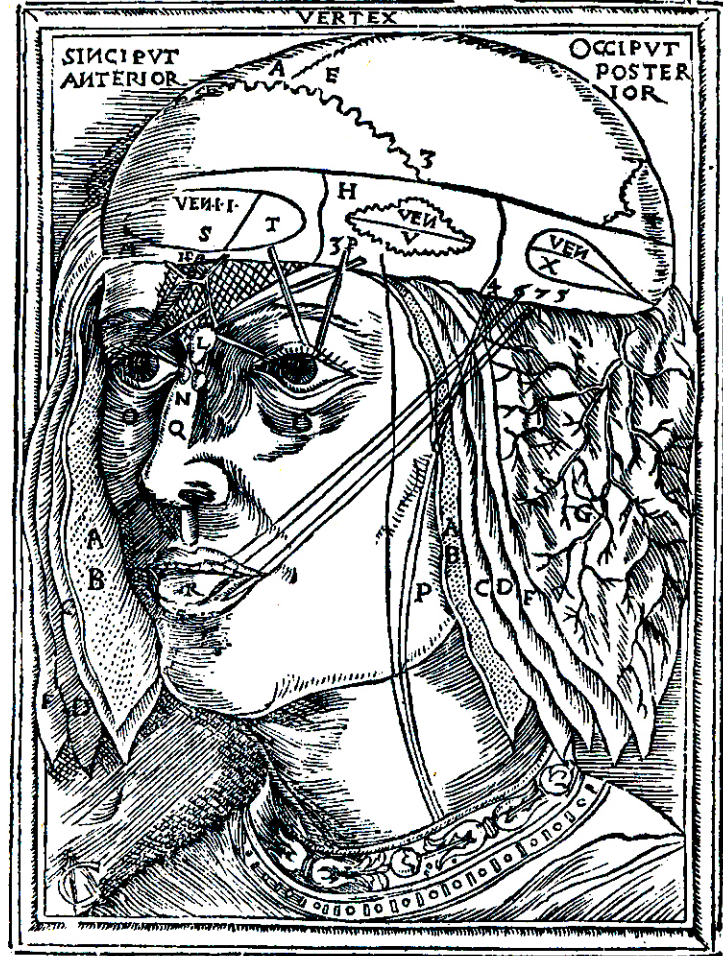
« *le patient a une blessure profonde de la tempe,
il ne peut pas parler et pleure beaucoup* »

Esprit, ou es-tu ?



Albert le Grand (1506)

VNIVERSALIS FIGVRA CAPITIS HVMANI, CVIVS
explicationem, in fine figurarum capit is, reperies.



Dryander (1536)

CORRESPONDANCE DES 3 VENTRICULES ET DU MONDE DIVIN



Robert Fludd
(Vers 1610)



JULIEN OFFROI LA METTRIE

*der Artzneyrath Doctor und Bibliothecarius
am Hofe des Königs der Wissensch. Acad. zu Berlin*

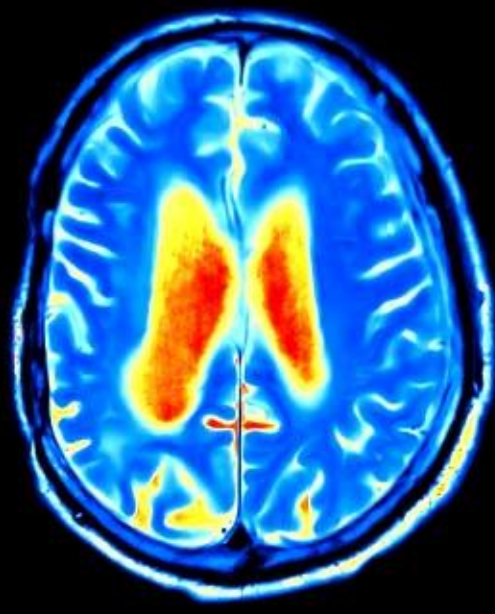
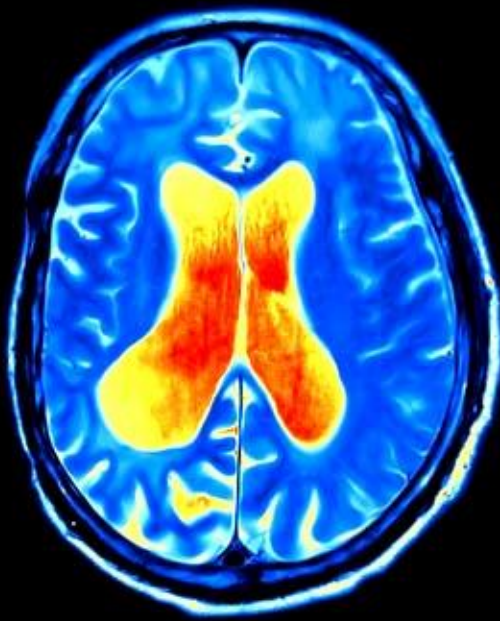
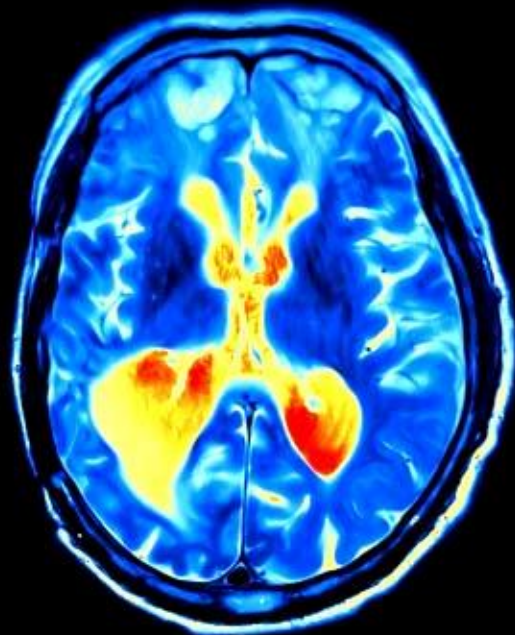
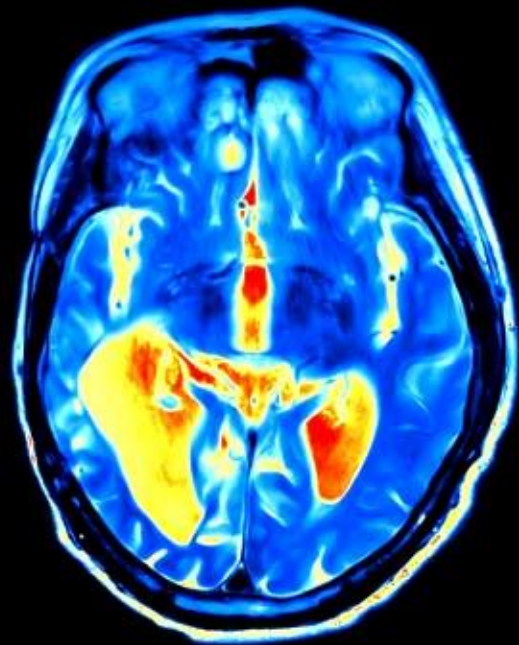
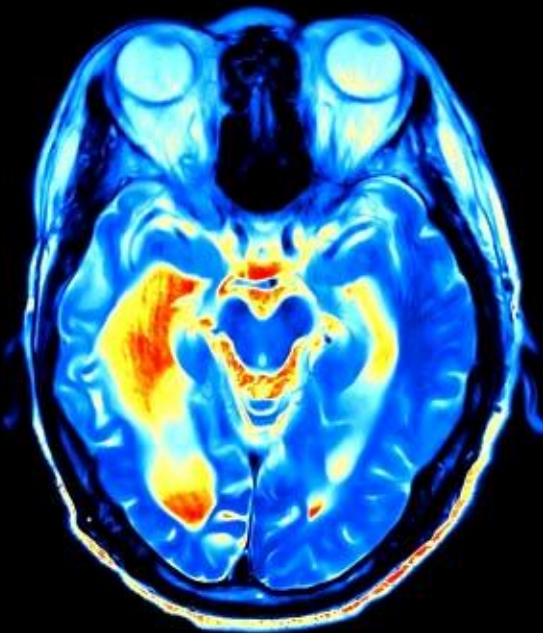
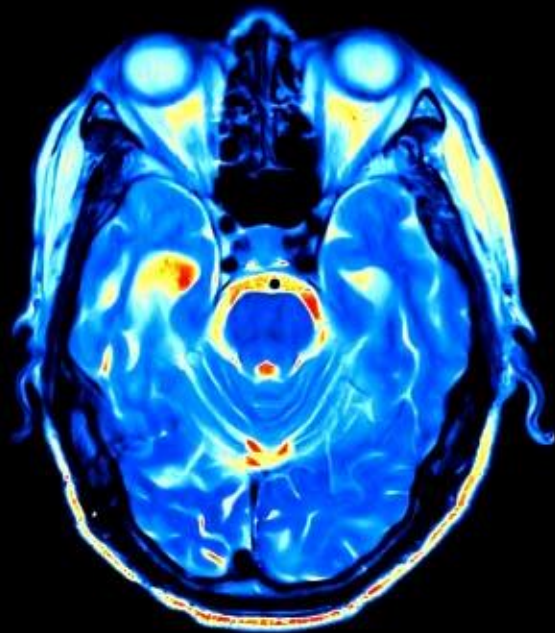


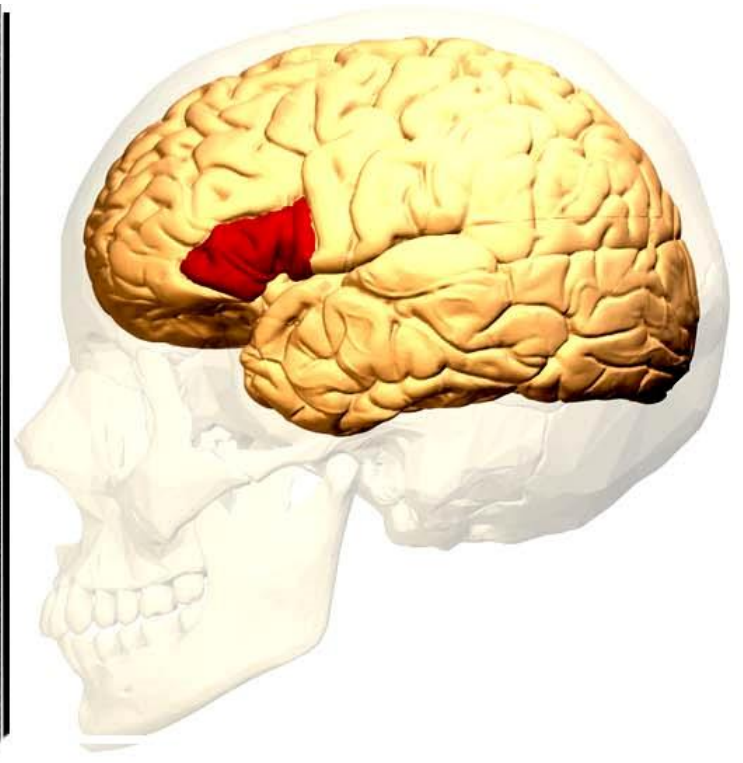
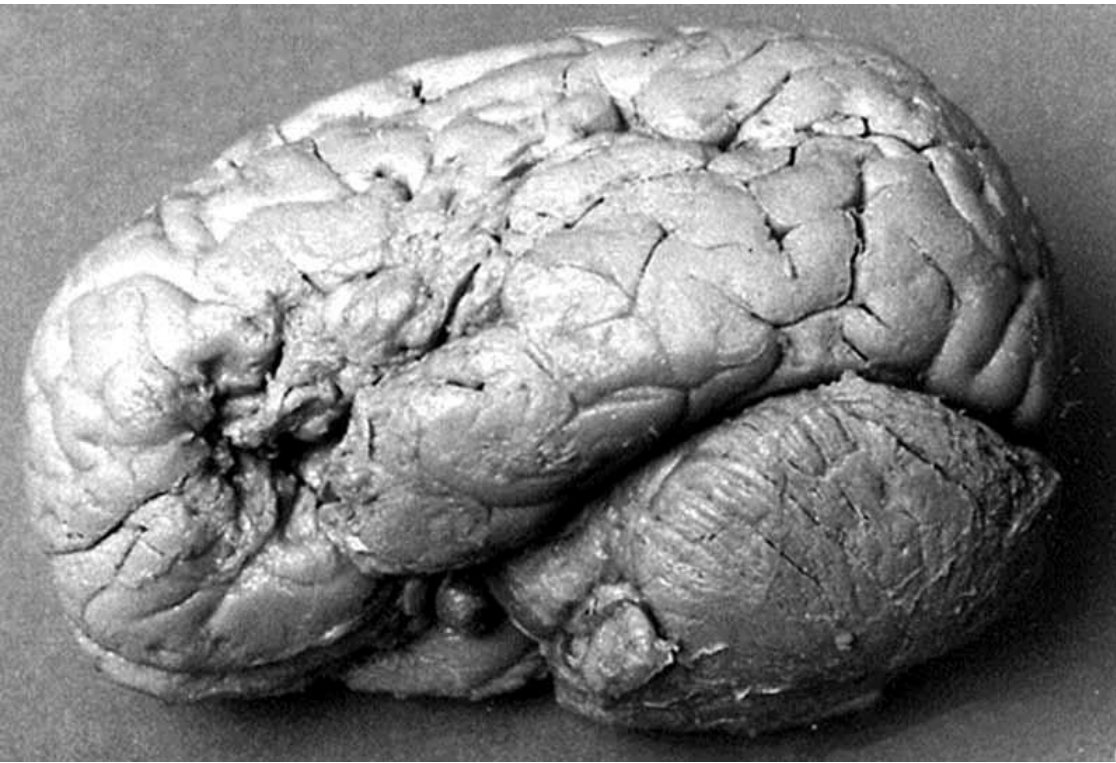
JULIEN OFFROI LA METTRIE

*der Artz und Schrift-Steller und Mitglied der
Königl. Academie der Wissenschaften zu Berlin*

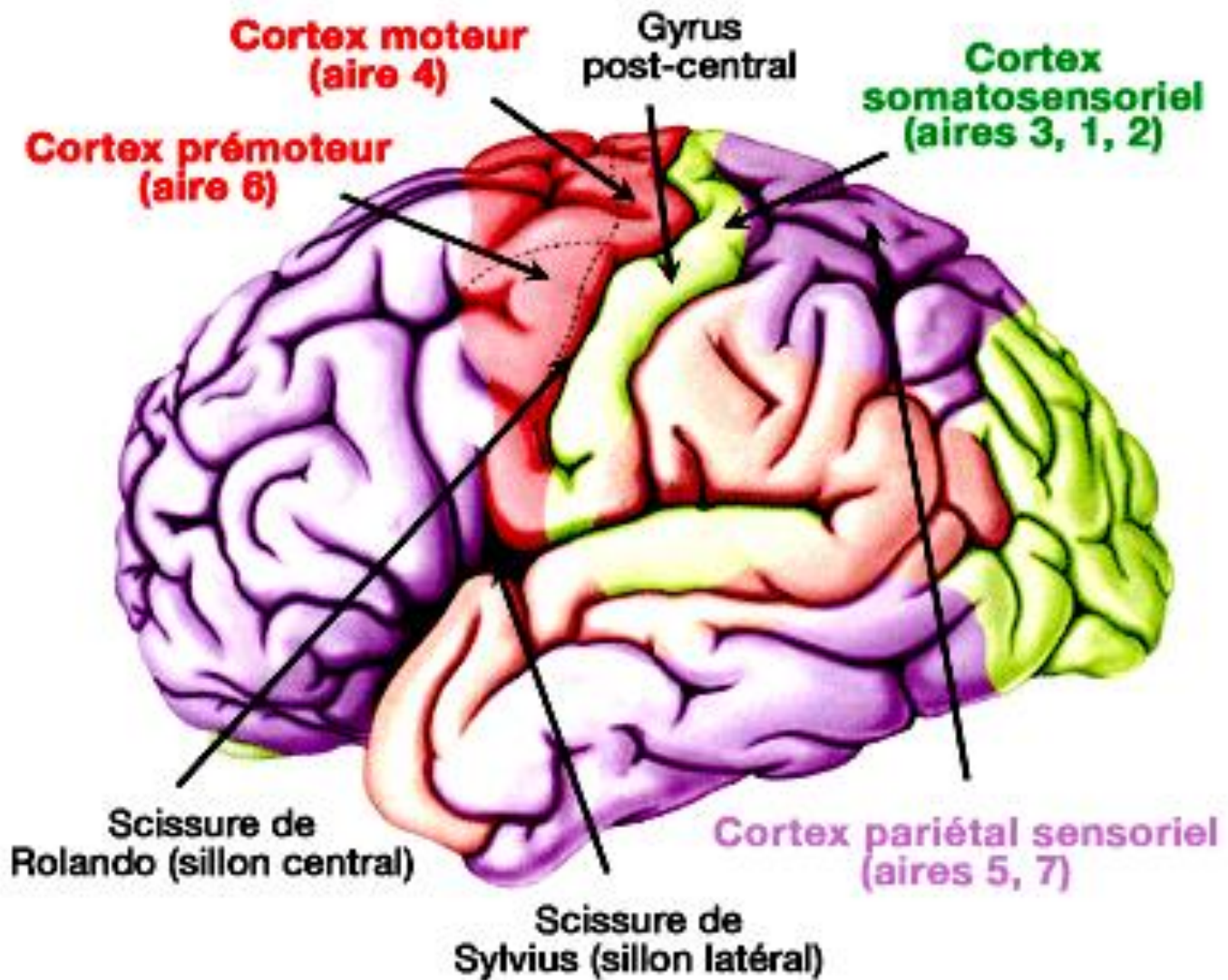
La Mettrie L'Homme- Machine



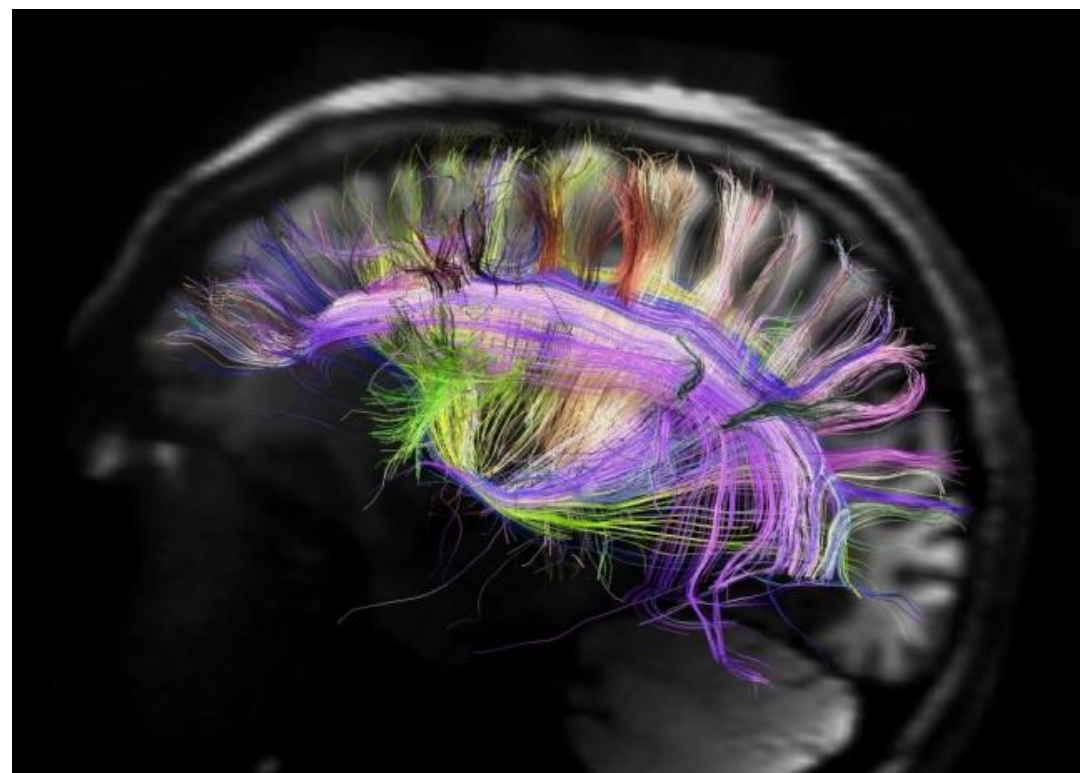
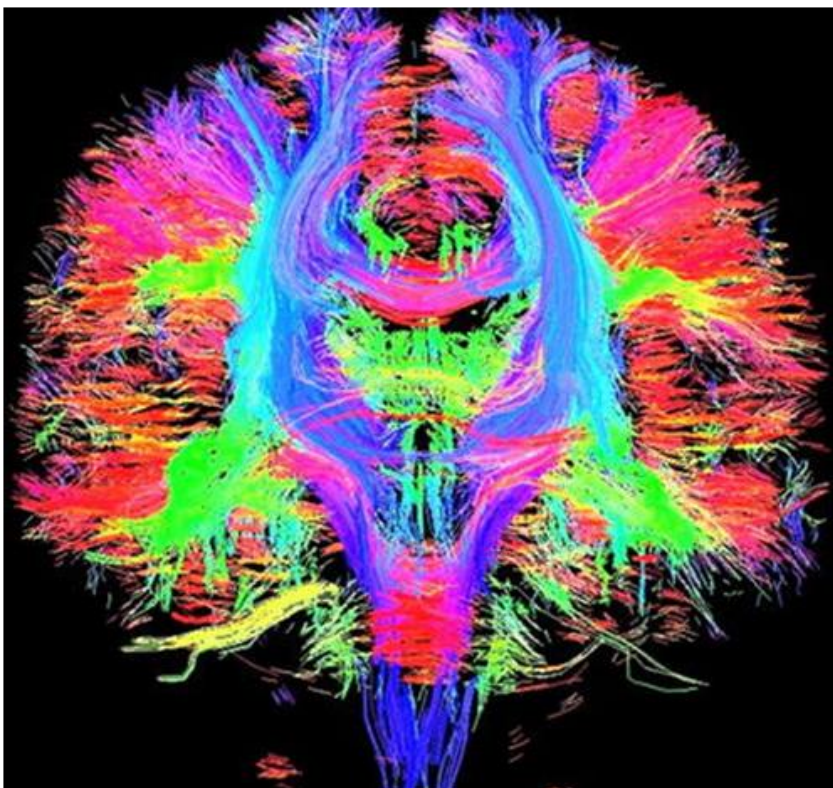




Paul BROCA
Cerveau endommagé par un éclat d'obus
Suppression du langage

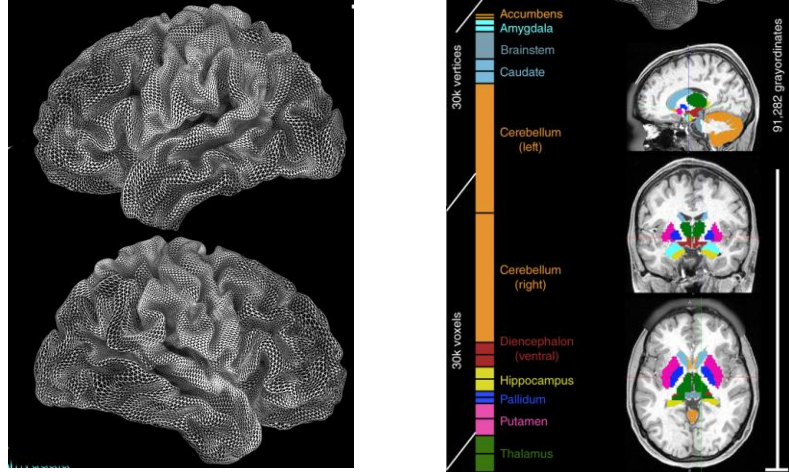


Cerveau Aires de Brodmann

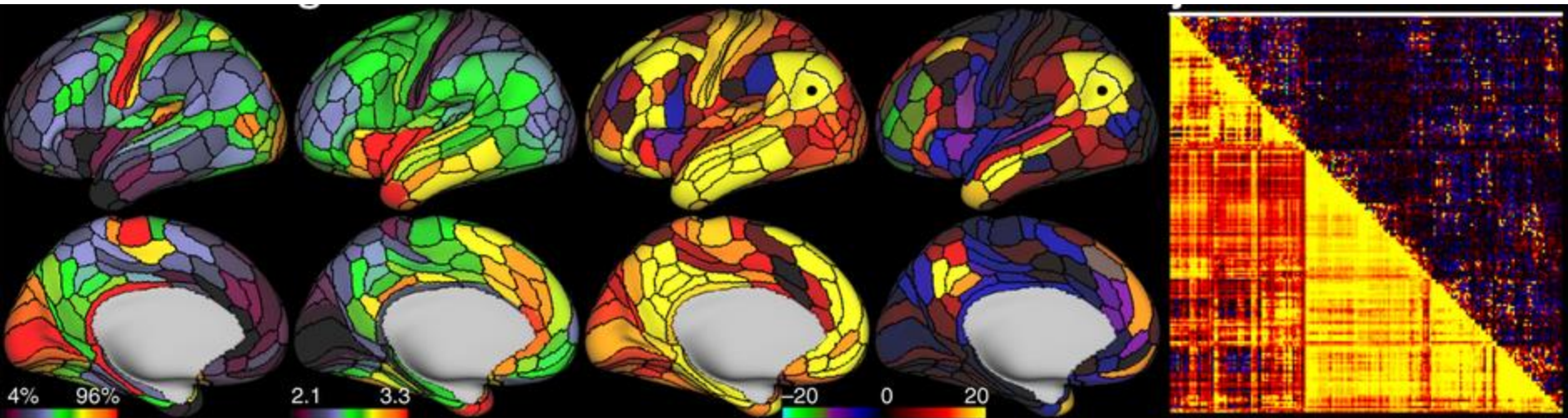
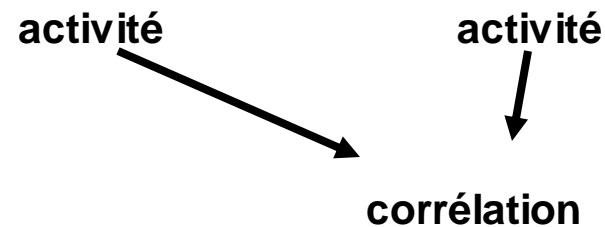


Images de connexions en Imagerie de diffusion

The Human Connectome Project (HCP)



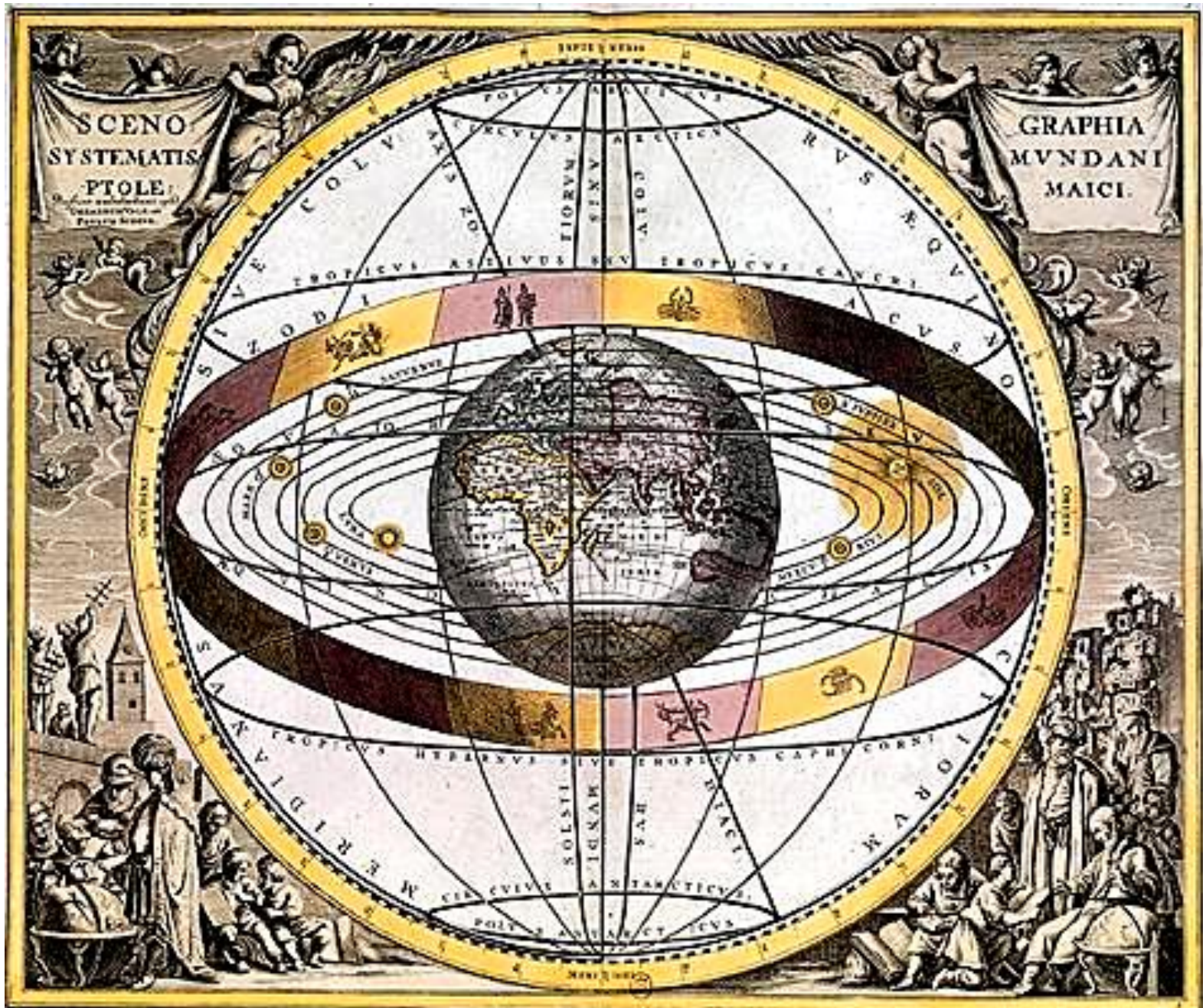
Été 2016 :
découvertes de 180 nouvelles zones
du cortex humain ...





BCI Interface cerveau-ordinateur

argument de popularité (l'évidence par le nombre)



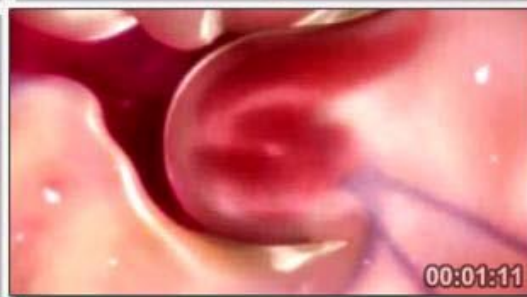
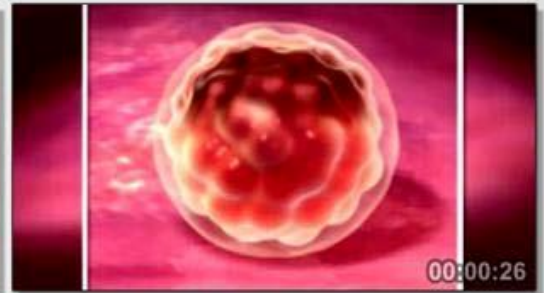
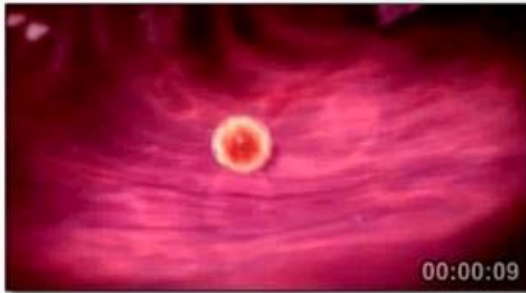


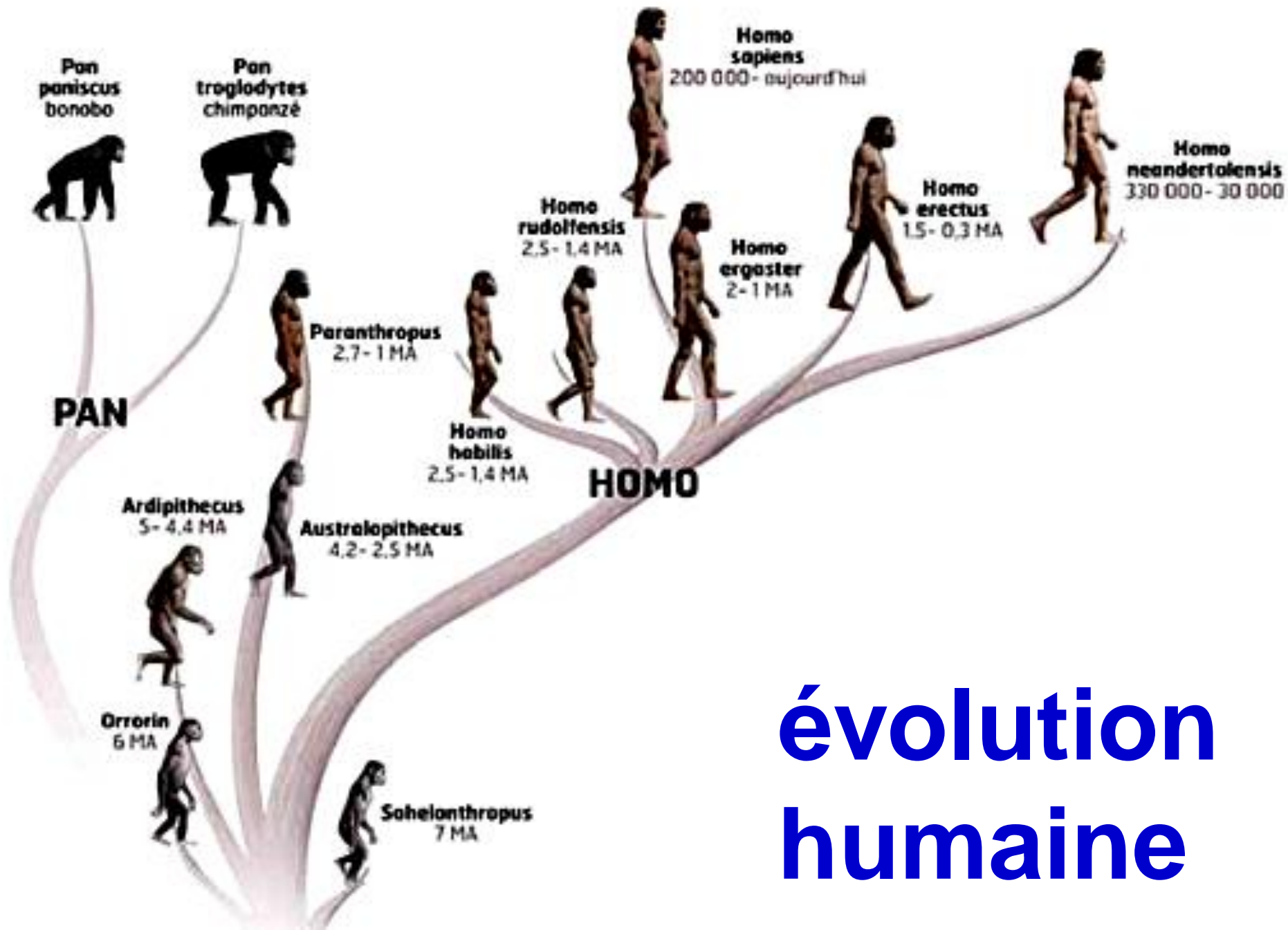
Guillaume d'Ockham

“With all things being equal, the simplest explanation tends to be the right one.”

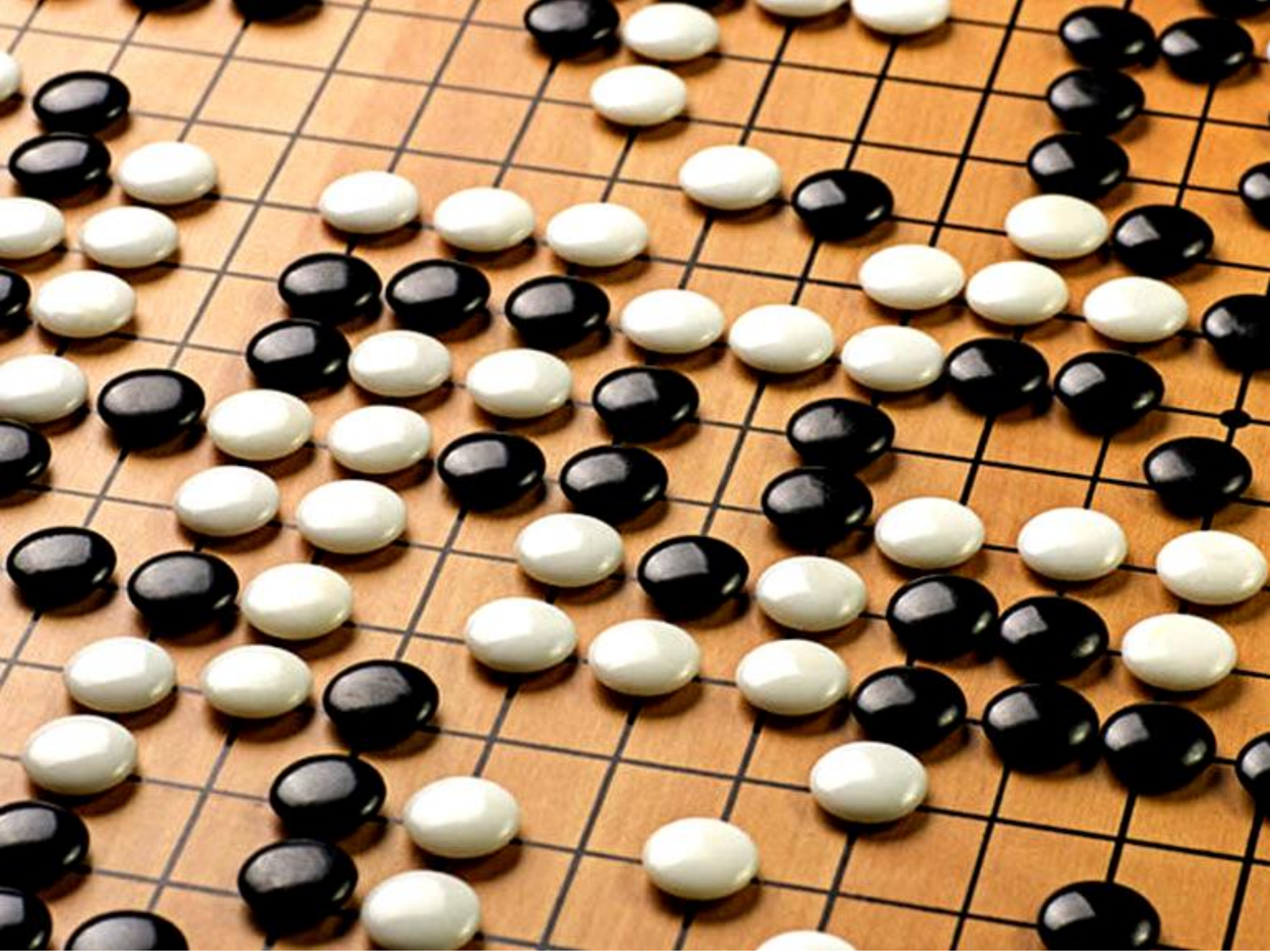
William of Ockham

développement in utero





évolution humaine





Emile COUÉ (1857 – 1926)



**SELF MASTERY
THROUGH CONSCIOUS
AUTOSUGGESTION**



By EMILE COUÉ

LONDON: GEORGE ALLEN & UNWIN Ltd.

Two Shillings and Sixpence net

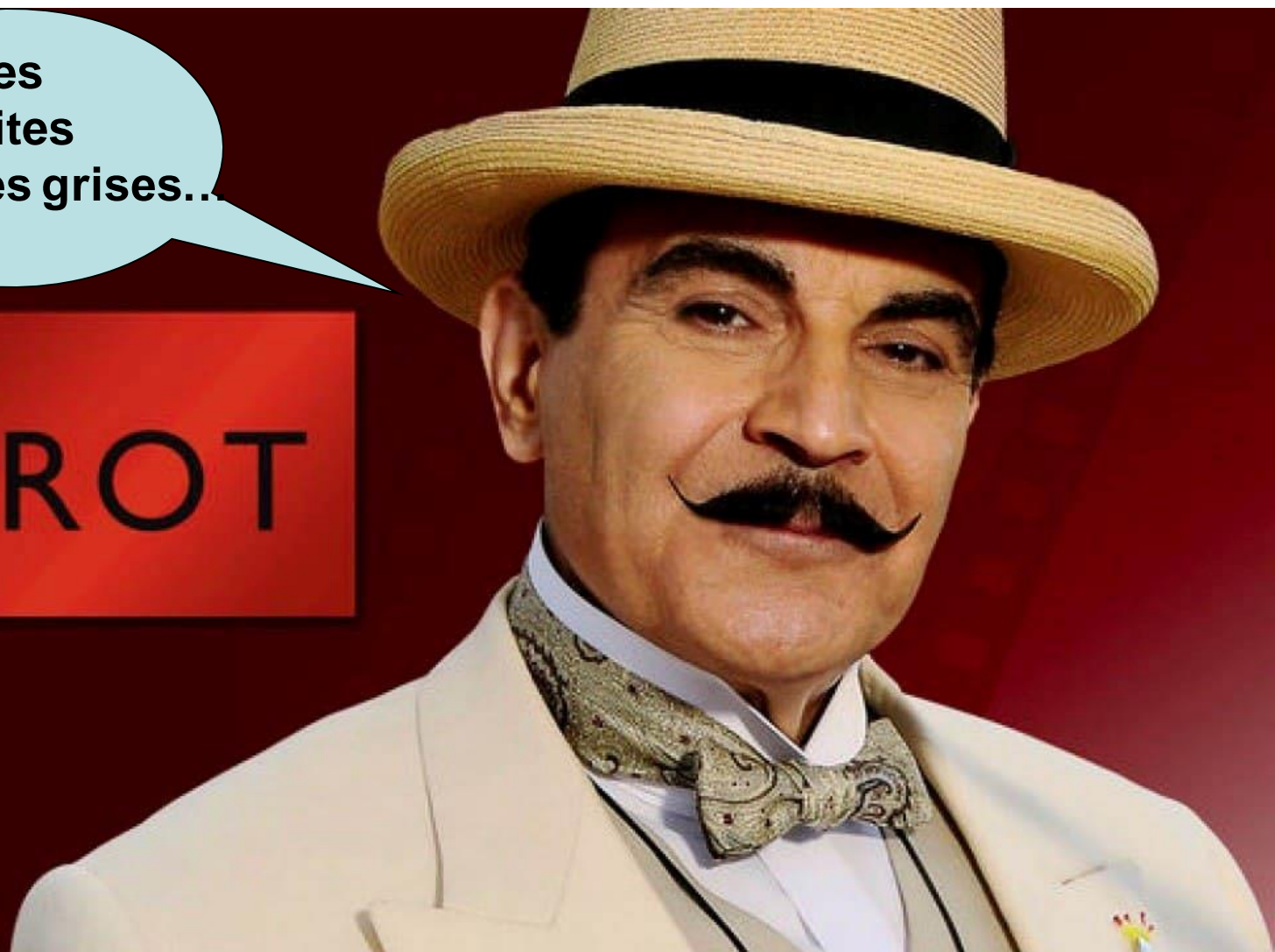
E S P R I T

ESPRIT
TRIPES

The image displays a word puzzle with two words, 'ESPRIT' and 'TRIPES', arranged in two rows. Each letter is a different color: E (red), S (blue), P (yellow), R (green), I (black), T (magenta) in the top row; and T (magenta), R (green), I (black), P (yellow), E (red), S (blue) in the bottom row. Dotted arrows connect the letters between the two words, showing that the letters in the top row are a permutation of the letters in the bottom row. The connections are: E to P, S to S, P to R, R to T, I to I, and T to E.

mes
petites
cellules grises...

Agatha Christie
POIROT



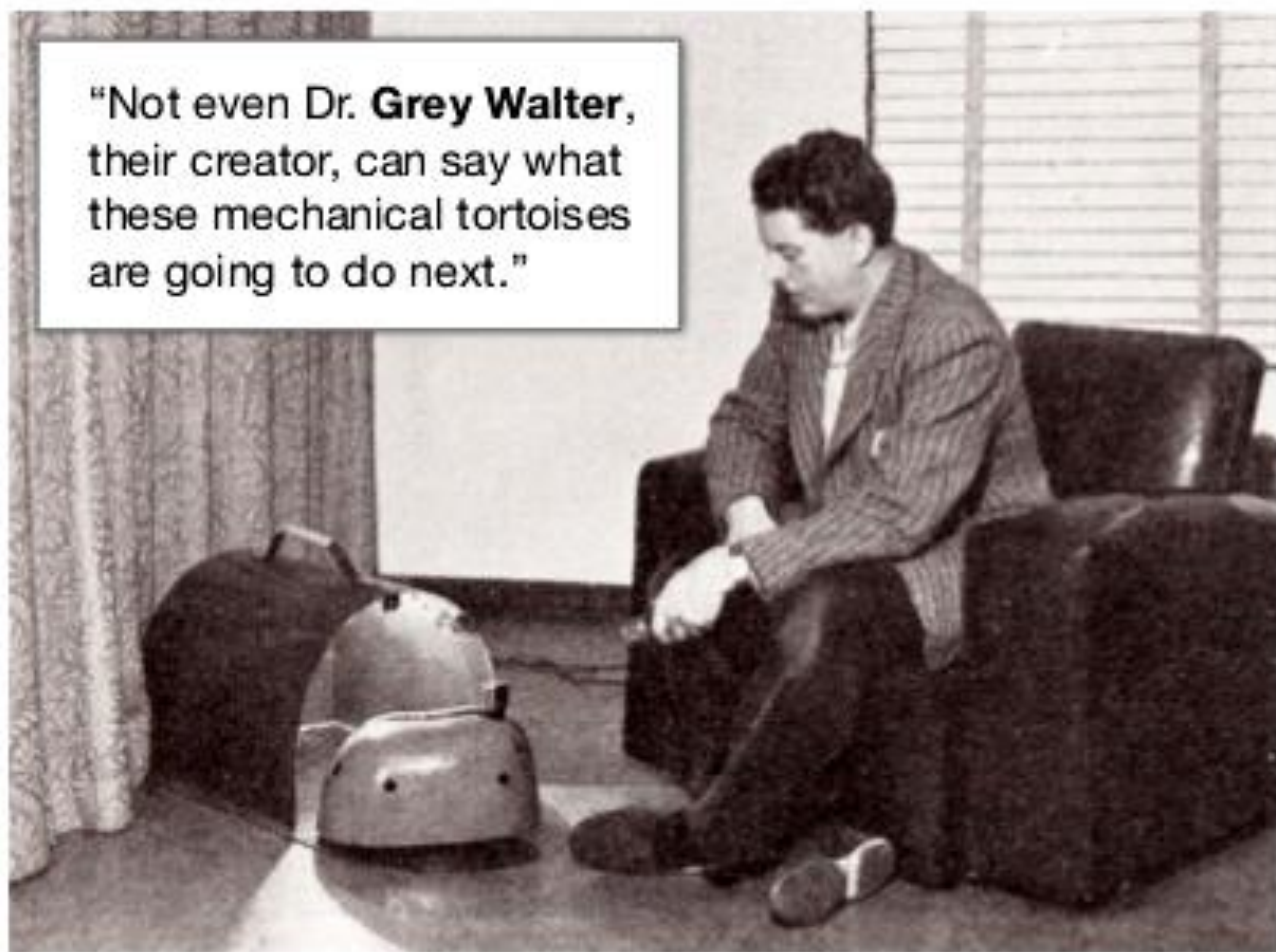




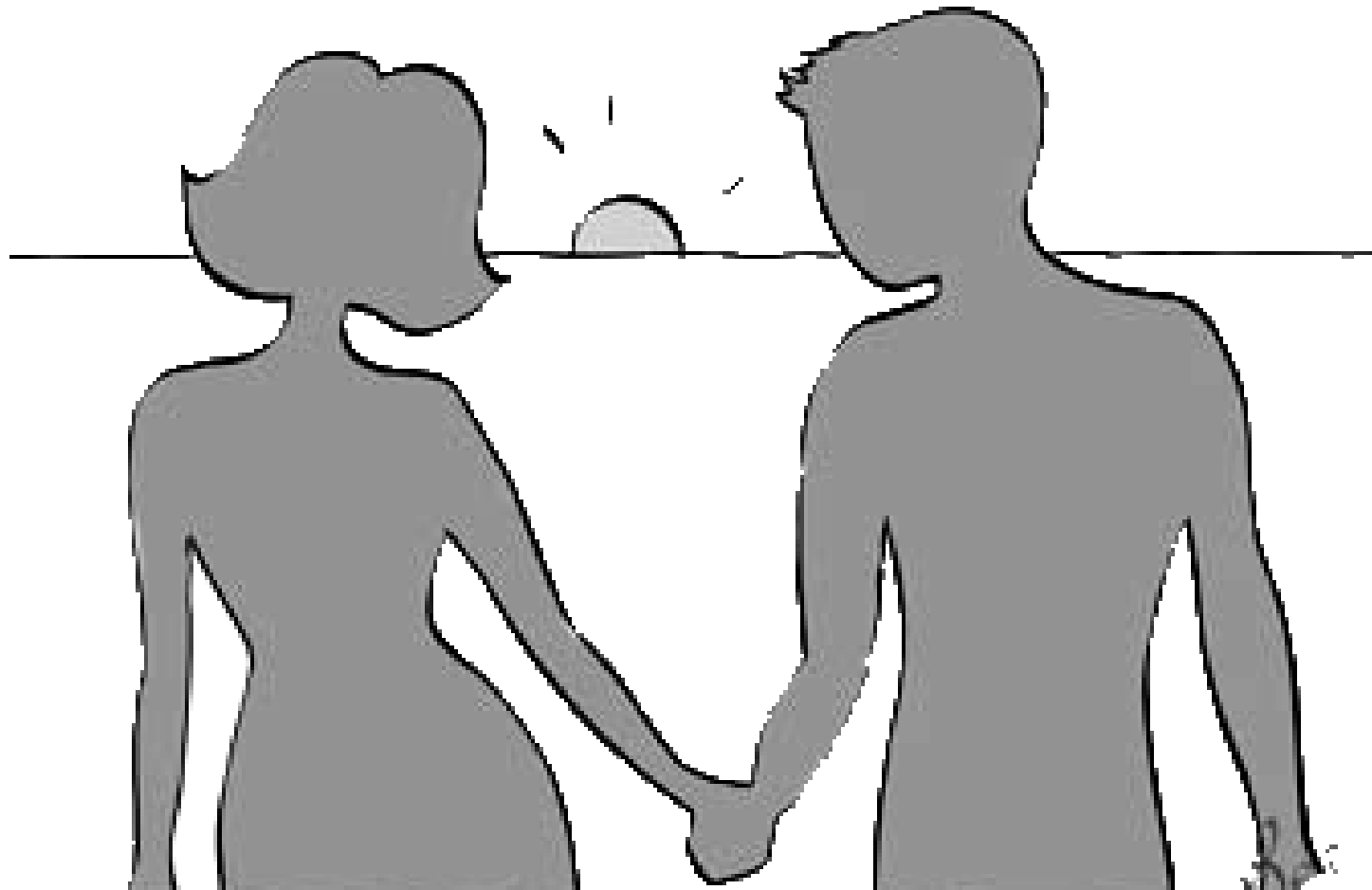




Turtles and Tortoises



Bristol based Inventor of the first autonomous robots in 1948.





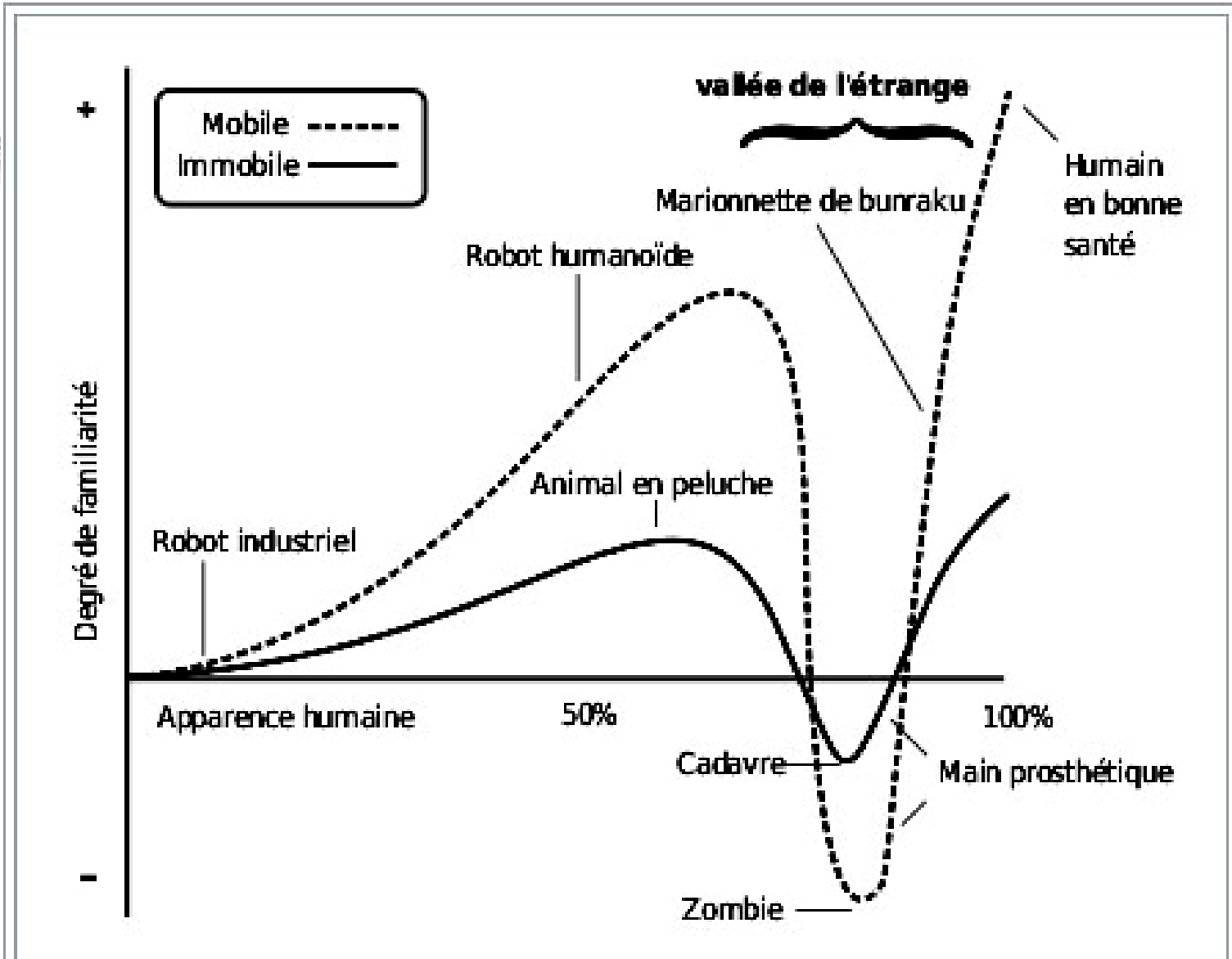




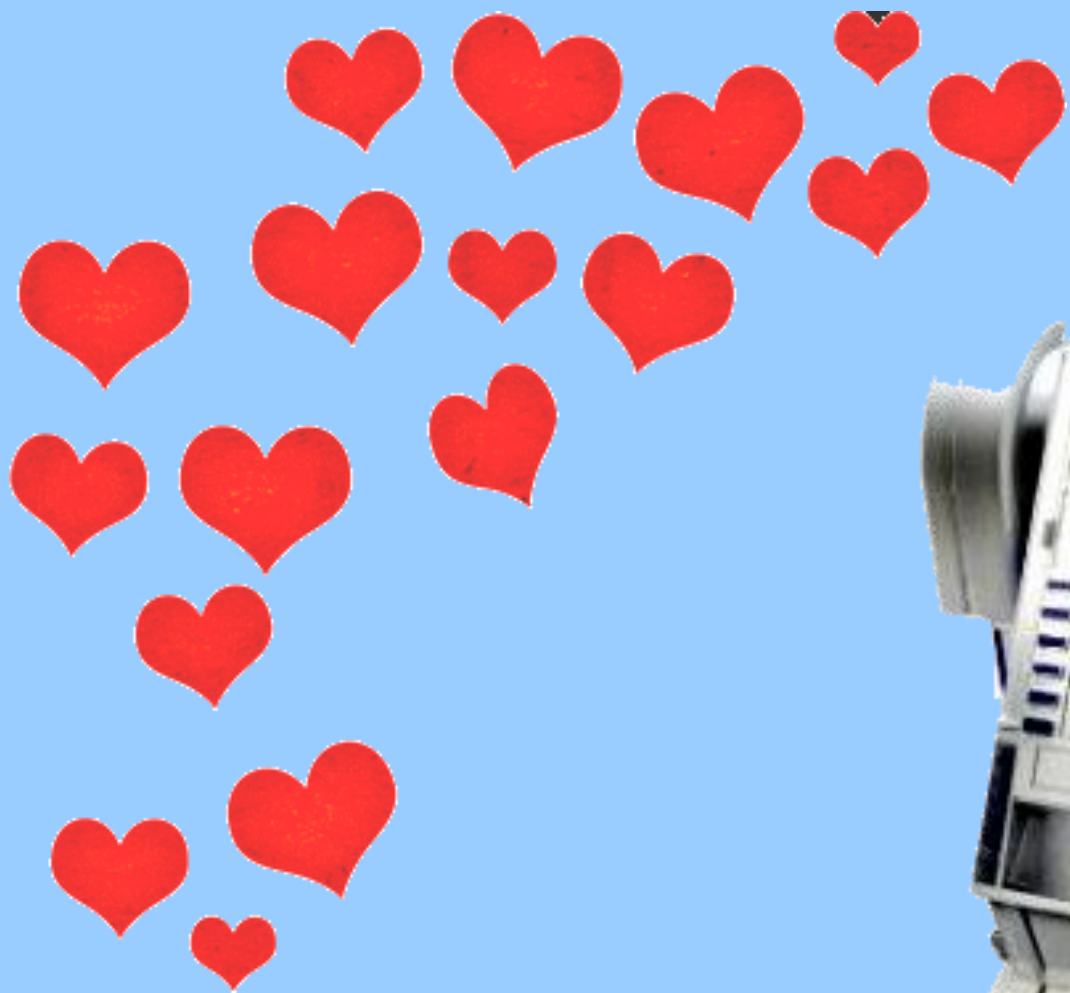


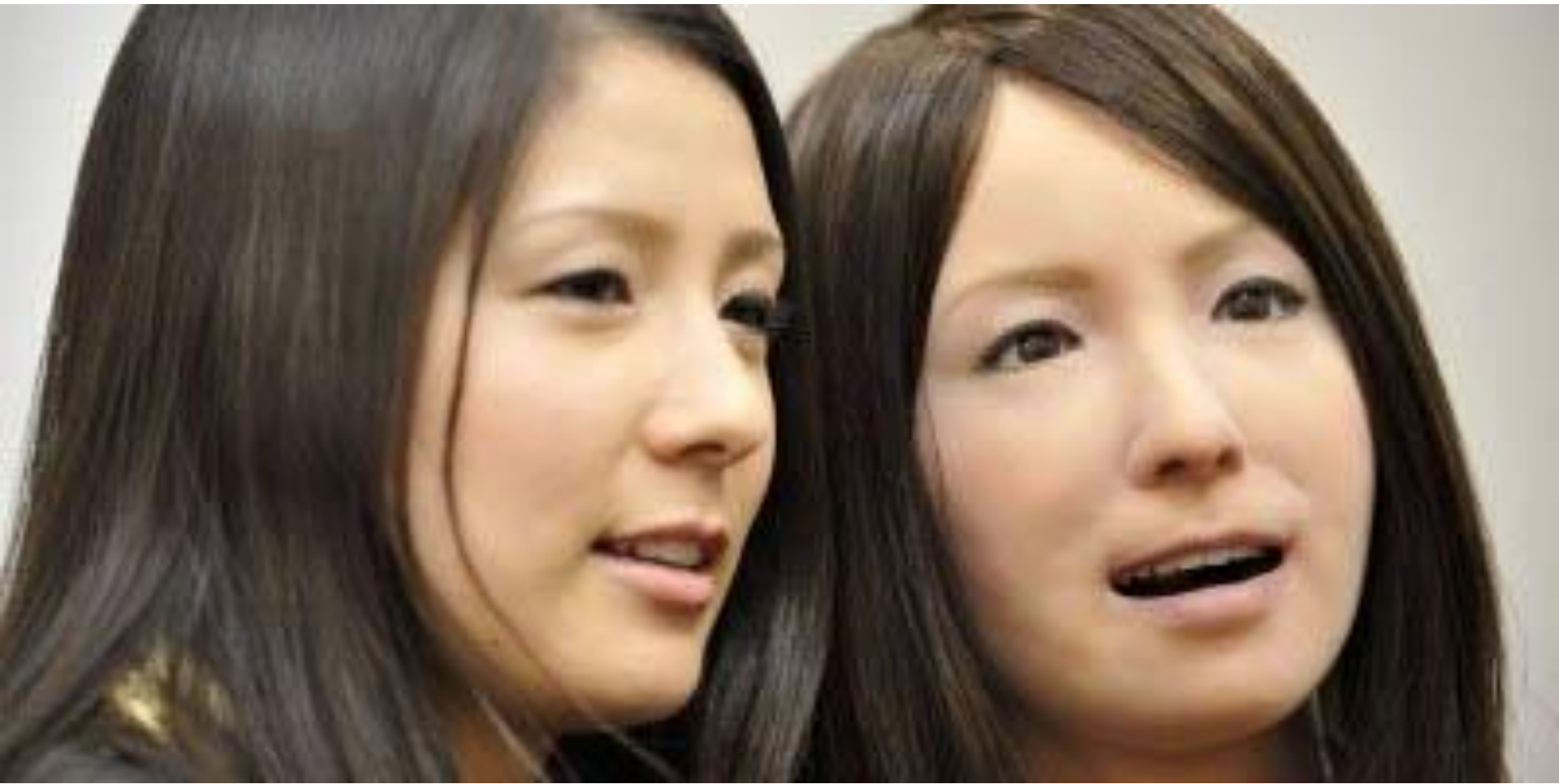


Masahiro MORI : « uncanny Valley »









Géminoïde (Hiroshi Ishiguro)



Real Humans

SEIZOEN 2





BLADE RUNNER





BLADE RUNNER





Real
Humans
SEIZOEN 2





T. JOHANNOT.

MADAME EUPHRASIE.

Cette bonne et belle fille était l'objet de l'ambition d'un
clerc de notaire.....

MELMOTH RÉCONCILIÉ.



« Taken together, these data indicate that AIP and F5 form a cortical circuit which transforms visual information on the intrinsic properties of the objects into hand movements that allow the animal to interact appropriately with the objects. » (Rizzolatti 1996)

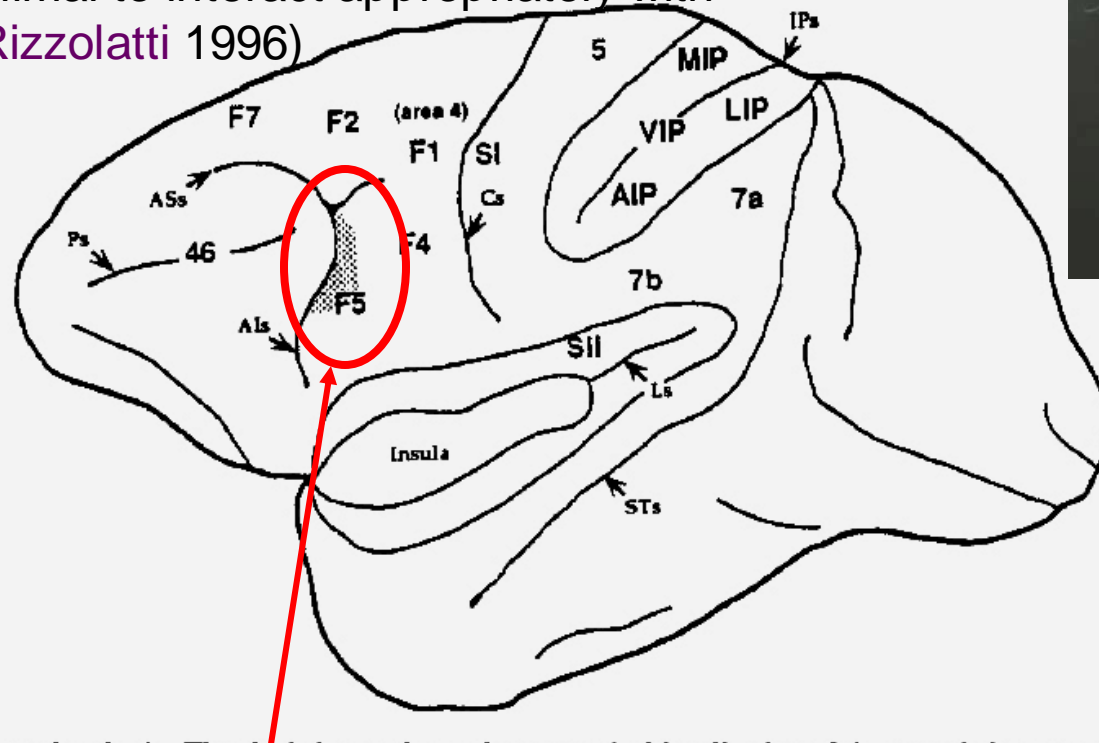


Fig. 1. Lateral view of the monkey brain. The shaded area shows the anatomical localization of the recorded neurons. Frontal agranular cortical areas are classified according to Matelli et al. [33]. Abbreviations: AIP, anterior intraparietal area; Als, inferior arcuate sulcus; ASs, superior arcuate sulcus; Cs, central sulcus; IPa, intraparietal sulcus; LIP, lateral intraparietal area; Ls, lateral sulcus; MIP, medial intraparietal area; Ps, principal sulcus; SI, primary somatosensory area; SII, secondary somatosensory area; STs, superior temporal sulcus; VIP, ventral intraparietal area. Note that IPa and Ls have been opened to show hidden areas.

Rizzolatti Giacomo, Luciano Fadiga, Vittorio Gallese, Leonardo Fogassi
Premotor cortex and the recognition of motor actions
Cognitive Brain Research 3 (1996) 131-141

Je t'aime moi non plus.

A FILM DE
**SERGE
GAINSBORG**
JANE BIRKIN
JOE DALLESSANDRO



DVD
VIDEO

STUDIO CANAL



**CHIEN
MÉCHANT**



The poster features a young girl, Sophie Marceau, in a yellow shirt and blue patterned skirt, looking over her shoulder. Behind her is the back of a woman in a grey skirt. The background is a collage of childhood drawings: a yellow car, a red cow, a fish, and a large eye. The text is in French.

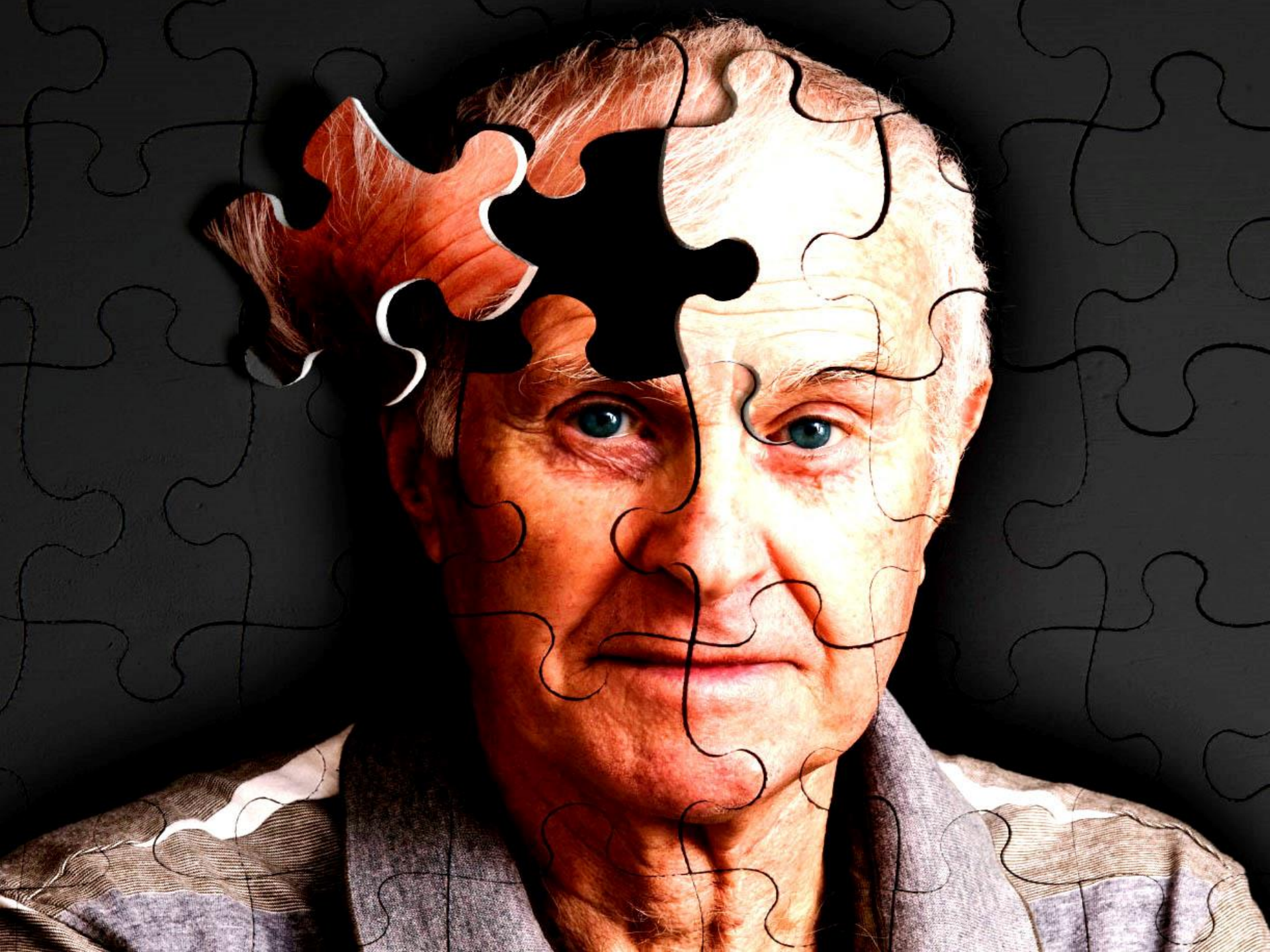
Que deviennent
nos rêves d'enfant ?

SOPHIE MARCEAU

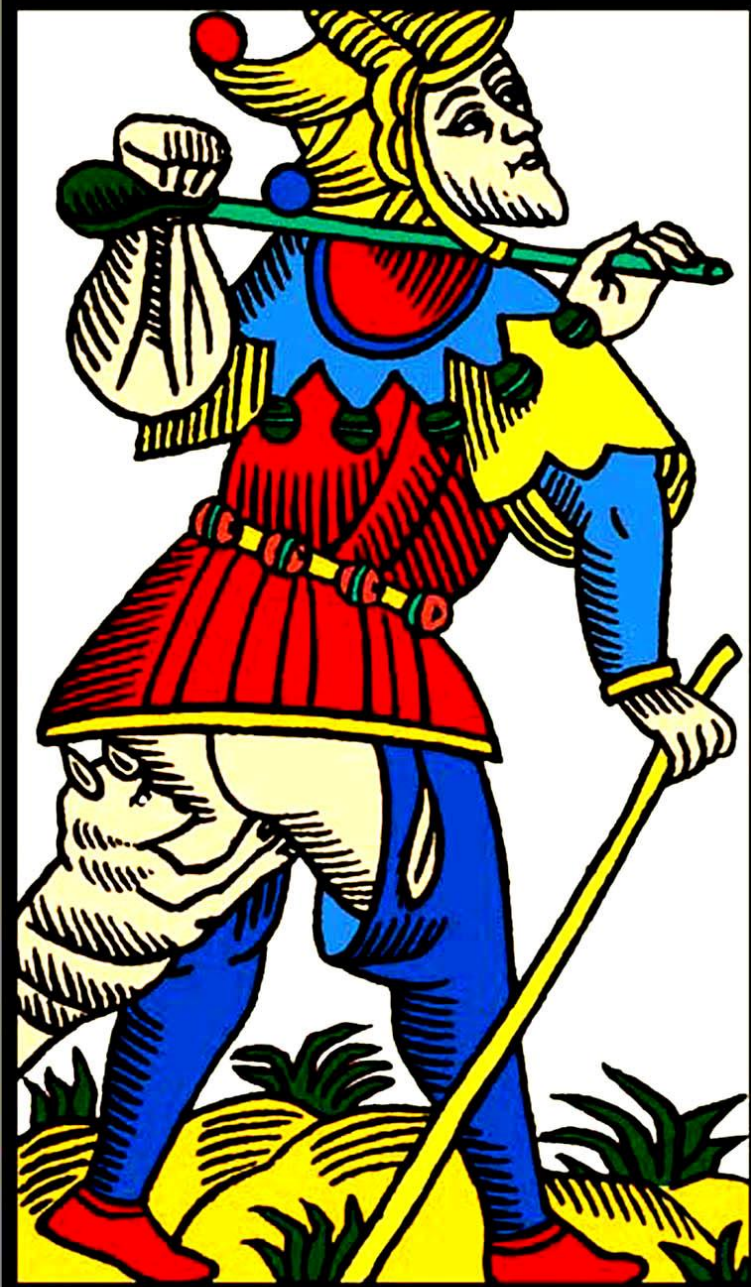
*L'âge
de raison*

APRÈS JEUX D'ENFANTS

LE NOUVEAU FILM DE YANN SAMUELL



STANLEY KUBRICK'S
THE SHINING



LE · FOL



Actualité > Société

Le meurtrier schizophrène, sa psychiatre et la prédiction du crime

Publié le 10/02/2014 à 20:38 | AFP

Peut-on prédire le crime? Condamnée fin 2012 à un an de prison avec sursis pour homicide involontaire à la suite du meurtre commis par un patient, la psychiatre Danièle Canarelli a de nouveau défendu lundi son action, quand des témoins pointaient la "complexité" de l'exercice.

Robots industriels	Animaux inconnus	fous	Animaux familiers	Robots humanoïdes	MOI
non vivants	vivants	vivants	vivants	non vivants	VIVANT
non anthropomorpha	non anthropomorpha	anthropomorphes	non anthropomorpha (*)	anthropomorphes	HUMAIN
utilitaires	NON utilitaires	non utilitaires	± Utilitaires	utilitaires	NON UTILITAIRE
prédictibles	Non prédictibles	mal prédictibles	± prédictibles	± prédictibles	
aucune empathie	peu d'empathie	peu d'empathie	empathie (réelle ou supposée)	empathie (réelle ou supposée)	

(*) mais pouvant présenter des caractéristiques équivalentes :ex : « forme bébé »

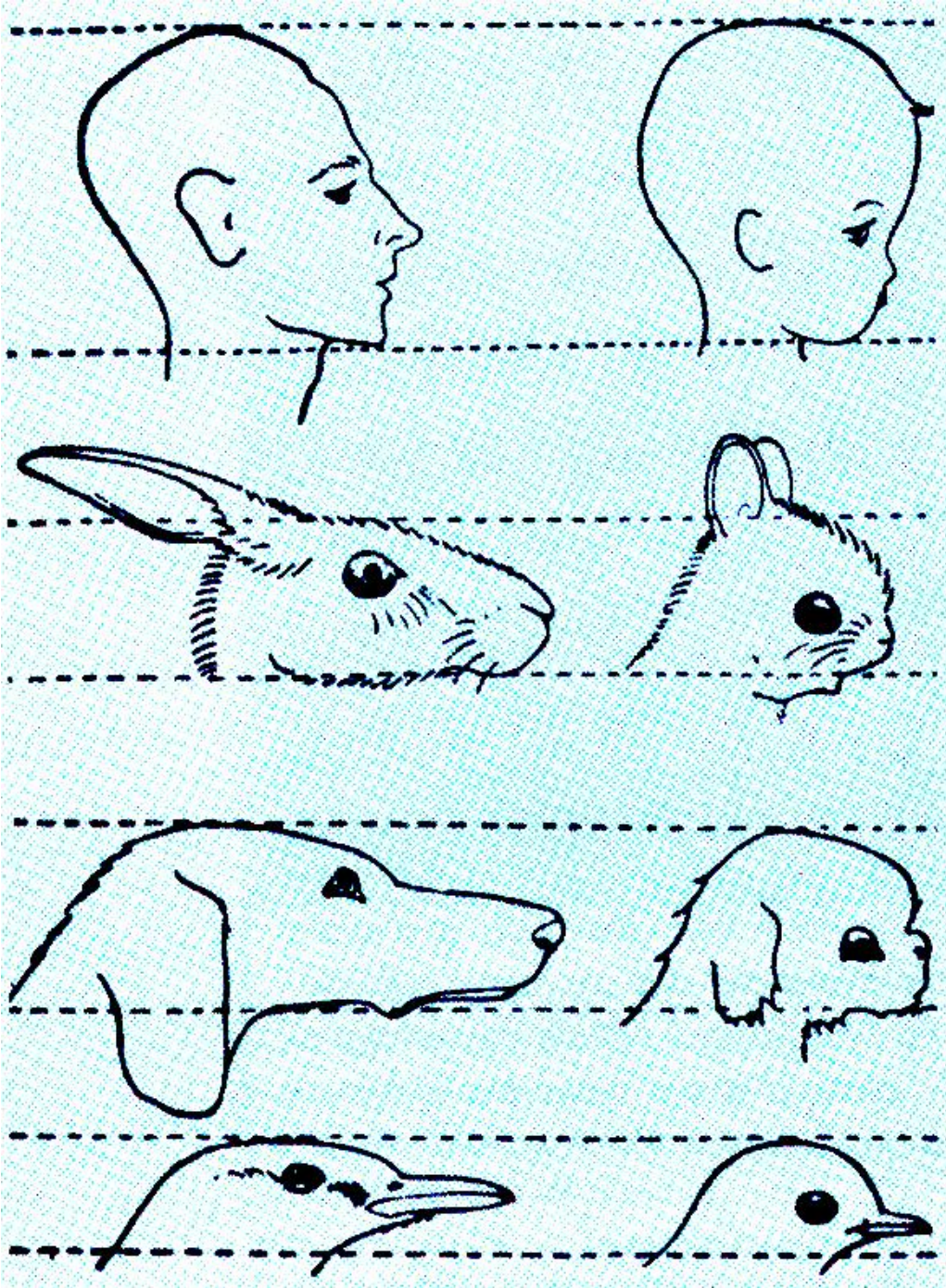


Robots industriels	Animaux inconnus	fous	Animaux familiers	Robots humanoïdes	MOI
non vivants	vivants	vivants	vivants	non vivants	VIVANT
non anthropomorpha	non anthropomorpha	anthropomorphes	non anthropomorpha (*)	anthropomorphes	HUMAIN
utilitaires	NON utilitaires	non utilitaires	utilitaires	utilitaires	NON UTILITAIRE
prédictibles	Non prédictibles	mal prédictibles	\pm prédictibles	\pm prédictibles	
aucune empathie	peu d'empathie	peu d'empathie	empathie (réelle ou supposée)	empathie (réelle ou supposée)	

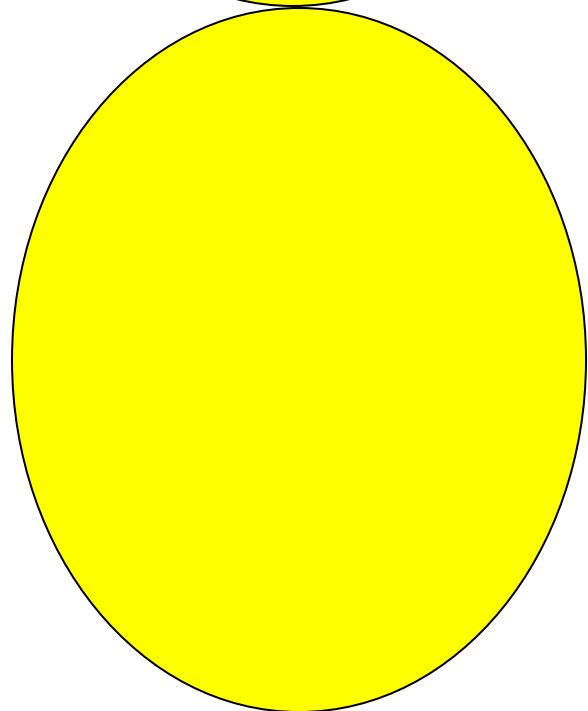
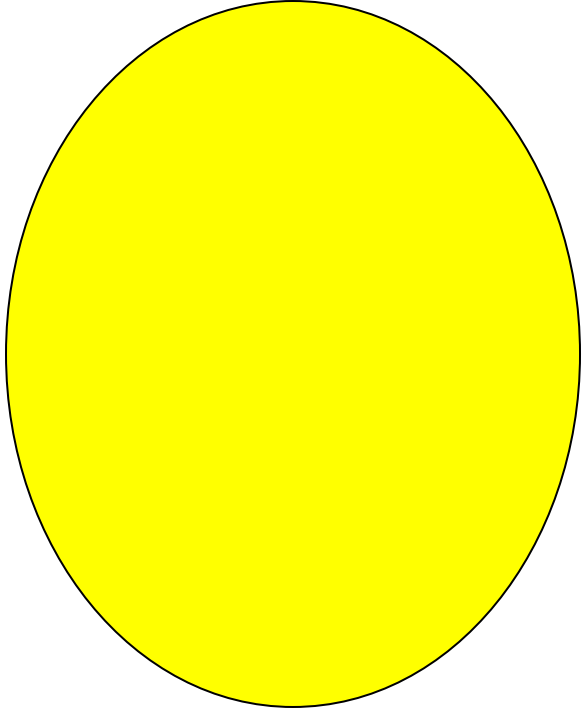
(*) mais pouvant présenter des caractéristiques équivalentes :ex : « forme bébé »

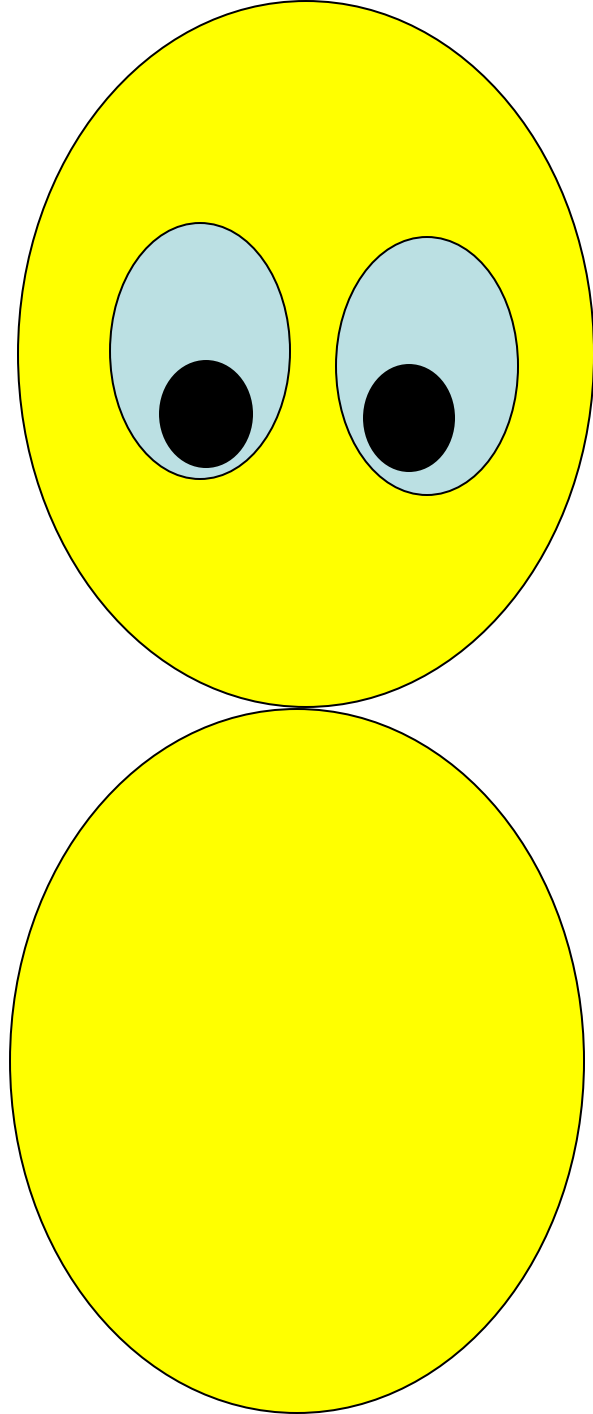


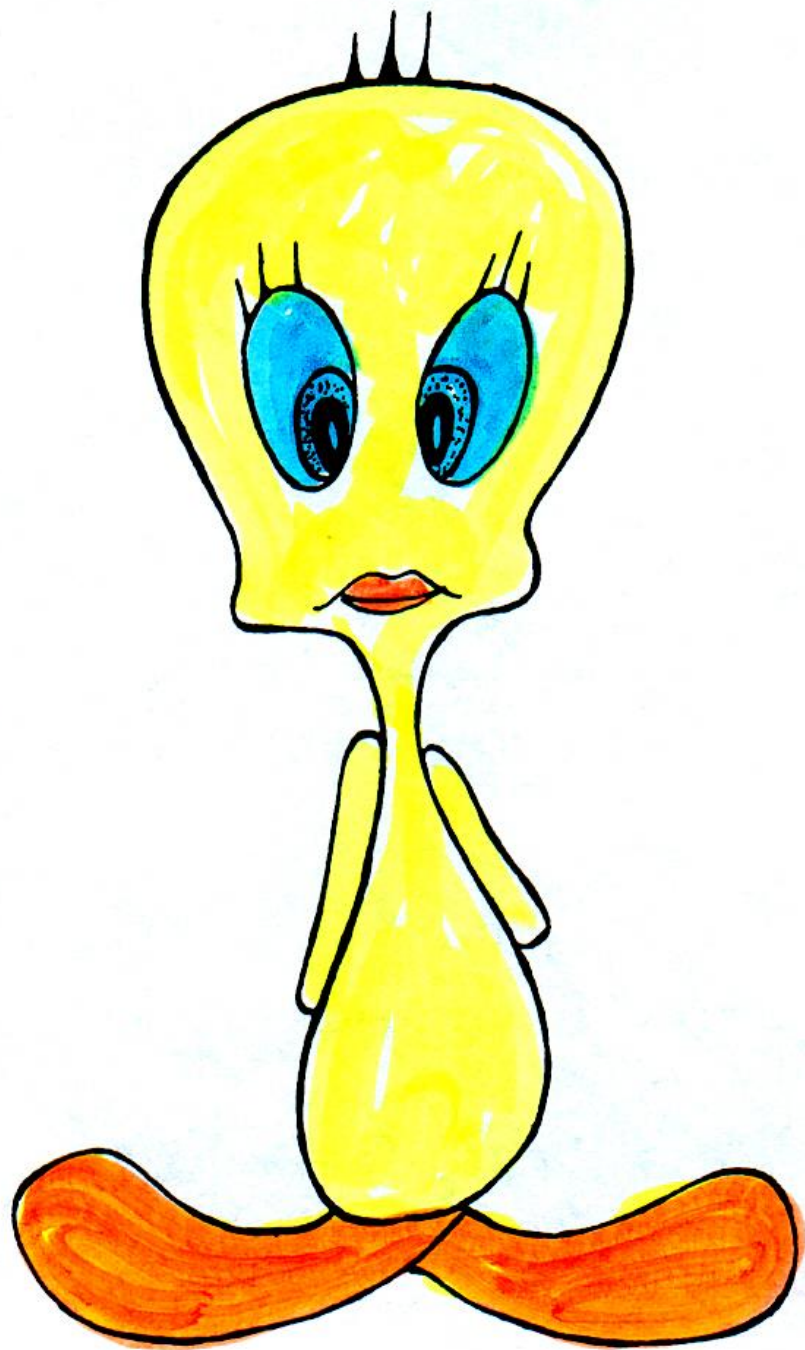
Merci de votre attention !

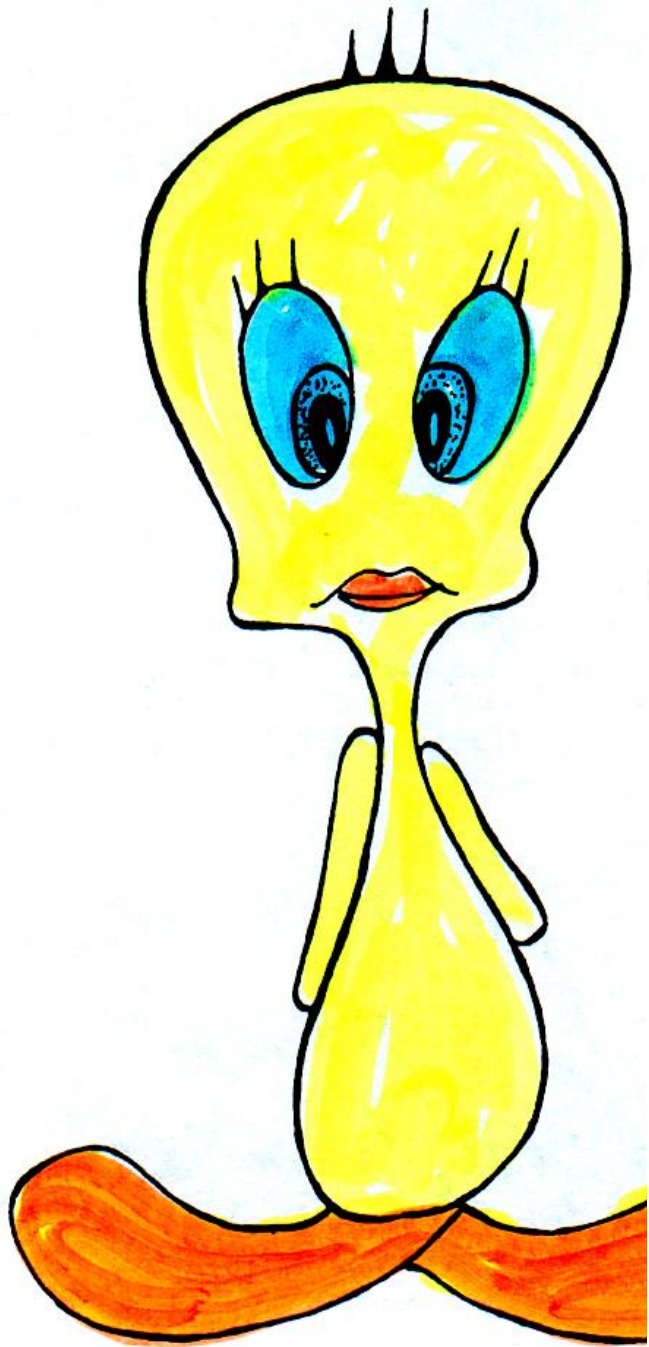


La « forme bébé »









BANANIA

MARQUE DÉPOSÉE

LE BON PETIT DÉJEUNER ÉQUILIBRÉ



500 g





